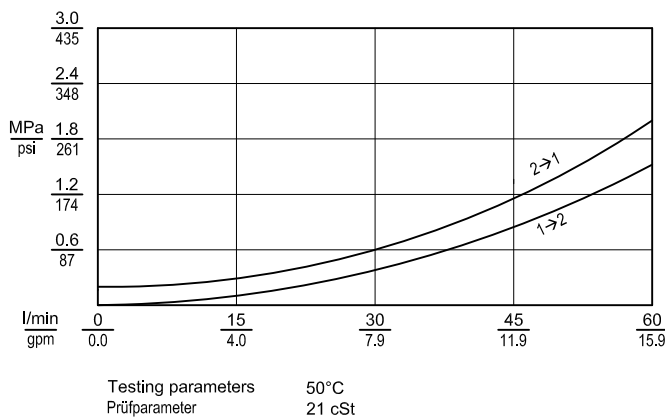


TECHNICAL DATA TECHNISCHE ANGABEN

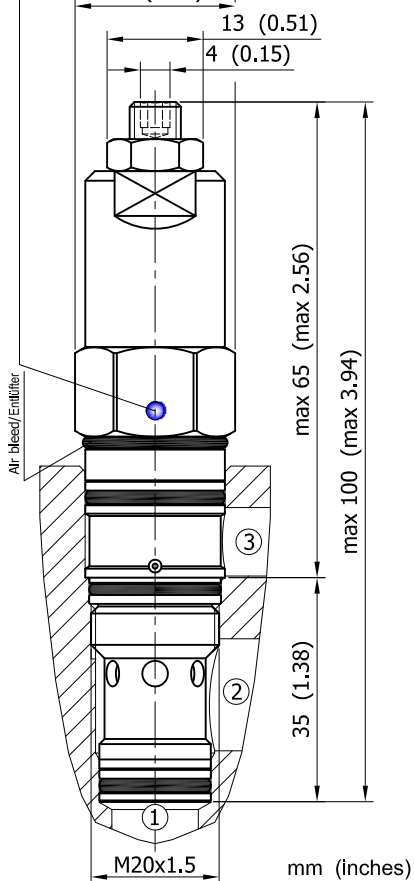
Max operating pressure Maximaler Betriebsdruck	35 MPa 5076 psi
Flow setting Geregelter Durchfluß	60 l/min 15.9 gpm
Weight Gewicht	0.25 kg 0.55 lb
Installation torque Anzugsmoment	43-47 Nm 32-35 lb ft
Cavity Aufnahmebohrung	C076-G page/Seite Z.01.01-1
Filtration Filtergrad	10 µm (page/Seite 0.00.01-1)
pressure setting 1.3 times load pressure Druckeinstellung 1.3x Ladedruck	



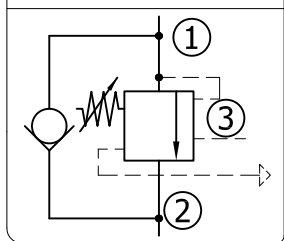
Marking/Beschriftung



HEX. HEAD
Sechskantschlüssel
22 (0.86)



SYMBOLS



ORDERING CODE - ARTIKELNUMMER

6PB 20 00

Update/Aktualisierte Version

Pilot ratio Steuerverhältnis	0	10:1
	1	3:1

Seal type Dichtungstyp	N00	NBR 70	Temperature range Betriebstemperatur	-30°+125°C
	V00	VITON		-25°+230°C

Pilot ratio Steuerverhältnis	9	10:1 (PB 020)
	3	3:1 (PB 120)

Setting Einstellung	000	standard setting Standardeinstellung
	075	7.5 MPa
	180	18 MPa
 MPa

Adj. range Regelbereich	std setting Standardeinst.	Pressure increase MPa/turn Drucksteigerung MPa je Schraubendrehung	
			A
B	10-35 MPa	35 MPa	4.8

G.Fluid reserves all rights to technical modifications and termination of production of single items without prior notice to customers. Reproduction/reprint - even in parts - is permitted only with special approval given by G.Fluid. G.Fluid behält sich das Recht auf technische Änderungen und der Einstellung der Produktion einzelner Artikel ohne vorherige Ankündigung vor. Nachdruck bzw. Kopie - auch auszugsweise - der Inhalte und Grafiken ist ohne ausdrückliche Zustimmung der Geschäftsführung/des Urhebers unzulässig.