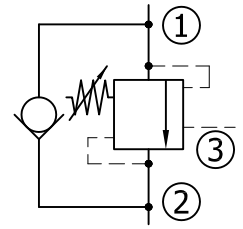


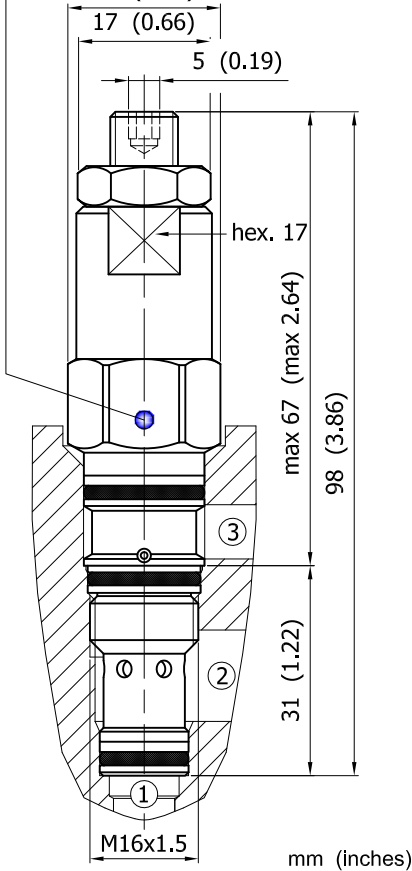
When pressure at 2 rises above the spring bias pressure, the check seat is pushed away from the piston and flow is allowed from 2 to 1. When load pressure at 1 rises above the pressure setting, the direct-acting, differential area relief function is activated and flow is relieved from 1 to 2. With pilot pressure at 3, the pressure setting is reduced in proportion to the stated ratio of the valve, until fully open with free-flow from 1 to 2. The spring chamber is drained to 2, and any back-pressure at 2 is additive to the pressure setting in all functions.

Steigt der Druck in 2 über den Vorspanndruck der Feder an, so wird der Ventilsitz des Rückschlagventils vom Kolben wegbewegt und Durchfluss von 2 nach 1 wird ermöglicht. Wenn der Ladedruck in 1 über die Druckeinstellung ansteigt, wird die direktwirkende Druckbegrenzungsfunktion (Flächendifferential) aktiviert und Durchfluss von 1 nach 2 ist möglich. Steuerdruck in 3: Druckeinstellung wird in Proportion zum festgelegten Steuerverhältnis reduziert, bis der Durchfluss von 1 nach 2 frei ist. Die Federkammer ist mit 2 verbunden, jeglicher Rückdruck in 2 muß zur Druckeinstellung addiert werden (für alle Funktionen).



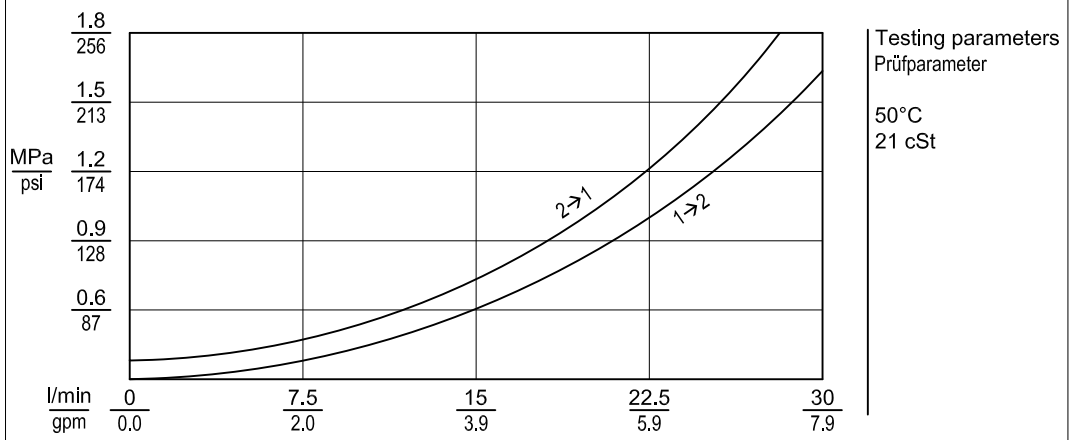
Marking/Beschriftung  
**G. FLUID**  
 MODENA-ITALY  
 ORDERING CODE  
 ARTIKELNUMMER  
 date/datum

HEX. HEAD  
 Sechskantschlüssel  
 20 (0.78)


**TECHNICAL DATA  
 TECHNISCHE ANGABEN**

Max operating pressure Maximaler Betriebsdruck	35 MPa 5076 psi
Flow setting Geregelter Durchfluß	30 l/min 7.9 gpm
Weight Gewicht	0.19 kg 0.42 lb
Installation torque Anzugsmoment	35-40 Nm 25-30 lb ft
Cavity Aufnahmebohrung	C077-G page/Seite Z.01.01-1
Filtration Filtergrad	10 µm (page/Seite 0.00.01-1)
pressure setting 1.3 times load pressure Druckeinstellung 1.3x Ladedruck	

**ACCESSORIES  
 ZUBEHÖR**



**ORDERING CODE - ARTIKELNUMMER  
 6PB015 00**

Internal G.Fluid number/Interne G.Fluid Nummer      Update/Aktualisierte Version

<b>B</b>	Adj. range Regelbereich	10-35 MPa	std setting Standardeinst.	35 MPa	Pressure Increase MPa/turn Drucksteigerung MPa je Schraubendrehung	4.6	<b>000</b>	Setting Einstellung	standard setting Standardeinstellung upon request - auf Anfrage	<b>075</b>	7.5 MPa	<b>180</b>	18 MPa	<b>...</b>	...	<b>4</b>	Pilot ratio Steuerverhältnis	4:1	<b>N00</b>	Seal type Dichtungstyp	NBR 70	Temperature range Betriebstemperatur	-30°+125°C
																			<b>V00</b>	VITON		-25°+230°C	

G.Fluid reserves all rights to technical modifications and termination of production of single items without prior notice to customers. Reproduction/reprint - even in parts - is permitted only with special approval given by G.Fluid. G.Fluid behält sich das Recht auf technische Änderungen und der Einstellung der Produktion einzelner Artikel ohne vorherige Ankündigung vor. Nachdruck bzw. Kopie - auch auszugsweise - der Inhalte und Grafiken ist ohne ausdrückliche Zustimmung der Geschäftsführung/des Urhebers unzulässig.