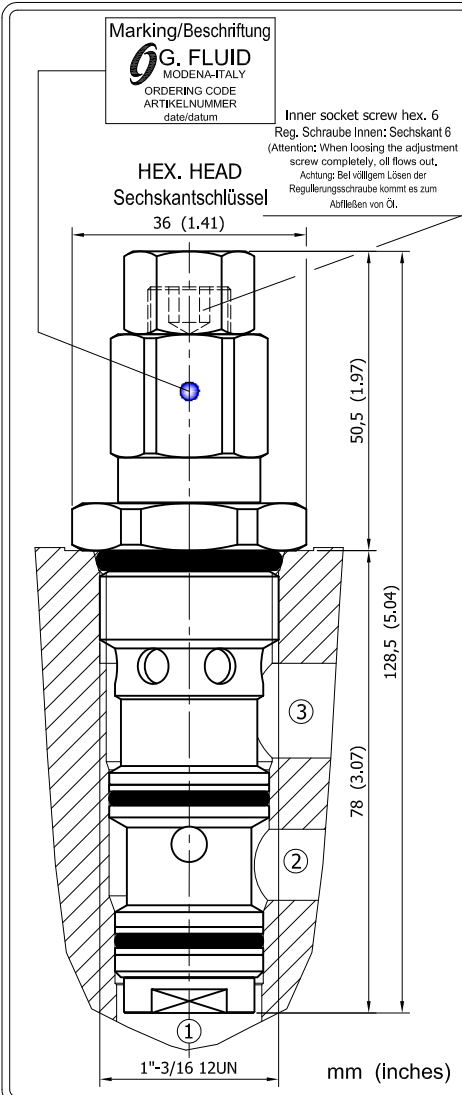
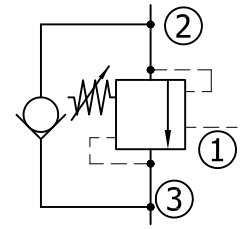


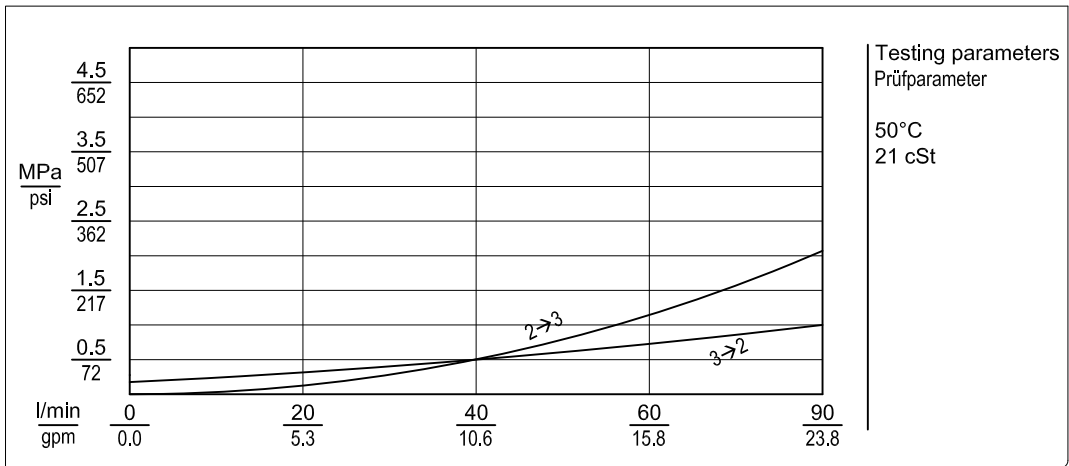
When pressure at 3 rises above the spring bias pressure, the check seat is pushed away from the piston and flow is allowed from 3 to 2. When load pressure at 2 rises above the pressure setting, the direct-acting, differential area relief function is activated and flow is relieved from 2 to 3. With pilot pressure at 1, the pressure setting is reduced in proportion to the stated ratio of the valve, until fully open with free-flow from 2 to 3. The spring chamber is drained to 3, and any back-pressure at 3 is additive to the pressure setting in all functions.

Steigt der Druck in 3 über den Vorspanndruck der Feder an, so wird der Ventilsitz des Rückschlagventils vom Kolben wegbewegt und Durchfluss von 3 nach 2 wird ermöglicht. Wenn der Ladedruck in 2 über die Druckeinstellung ansteigt, wird die direktwirkende Druckbegrenzungsfunktion (Flächendifferential) aktiviert und Durchfluss von 2 nach 3 ist möglich. Steuerdruck in 1: Druckeinstellung wird in Proportion zum festgelegten Steuerverhältnis reduziert, bis der Durchfluss von 2 nach 3 frei ist. Die Federkammer ist mit 3 verbunden, jeglicher Rückdruck in 3 muß zur Druckeinstellung addiert werden (für alle Funktionen).



TECHNICAL DATA TECHNISCHE ANGABEN	
Max operating pressure Maximaler Betriebsdruck	35 MPa 5076 psi
Flow setting Geregelter Durchfluß	90 l/min 23.8 gpm
Weight Gewicht	0.67 kg 1.47 lb
Installation torque Anzugsmoment	142-158 Nm 50-56 lb ft
Cavity Aufnahmebohrung	C046-G page/Seite Z.01.01-1
Filtration Filtergrad	10 µm (page/Seite 0.00.01-1)
pressure setting 1.3 times load pressure Druckeinstellung 1.3x Ladedruck	

ACCESSORIES ZUBEHÖR	
Adjustment options Einstellungen	
<b>0</b>	<b>L</b>
	Stroke limiter Hubbegrenzung
	HEX 5 HEX 10 15 (0.59)



## ORDERING CODE - ARTIKELNUMMER

# 6PB014 0

Internal G.Fluid number/Interne G.Fluid Nummer

Update/Aktualisierte Version

Adj. range Regelbereich	std setting Standardeinst.	Pressure Increase MPa/turn Drucksteigerung MPa je Schraubendrehung	Setting Einstellung	Pilot ratio Steuerverhältnis	Seal type Dichtungstyp	Adjustment options Einstellung
<b>A</b> 10-35 MPa	35 MPa	2.0	<b>000</b> standard setting Standardeinstellung upon request - auf Anfrage <b>075</b> 7.5 MPa <b>180</b> 18 MPa <b>...</b> ... MPa	<b>4</b> 4.2:1 <b>9</b> 9:1	<b>N00</b> NBR 70 (-30°+125°C) <b>V00</b> VITON (-25°+230°C)	<b>0</b> without Stroke limiter ohne Hubbegrenzung <b>L</b> with Stroke limiter mit Hubbegrenzung

G.Fluid reserves all rights to technical modifications and termination of production of single items without prior notice to customers. Reproduction/reprint - even in parts - is permitted only with special approval given by G.Fluid. G.Fluid behält sich das Recht auf technische Änderungen und der Einstellung der Produktion einzelner Artikel ohne vorherige Ankündigung vor. Nachdruck bzw. Kopie - auch auszugsweise - der Inhalte und Grafiken ist ohne ausdrückliche Zustimmung der Geschäftsführung/des Urhebers unzulässig.