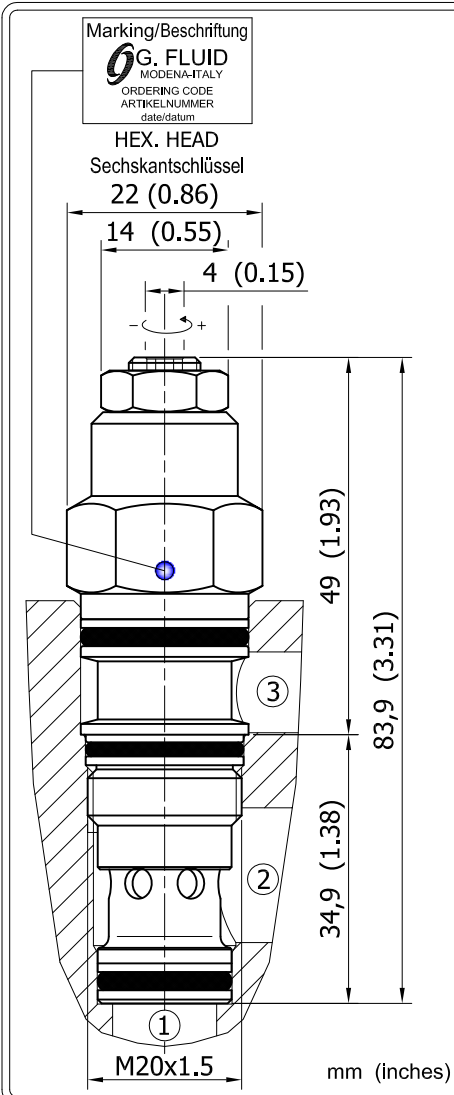
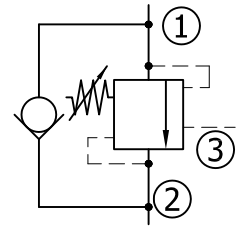


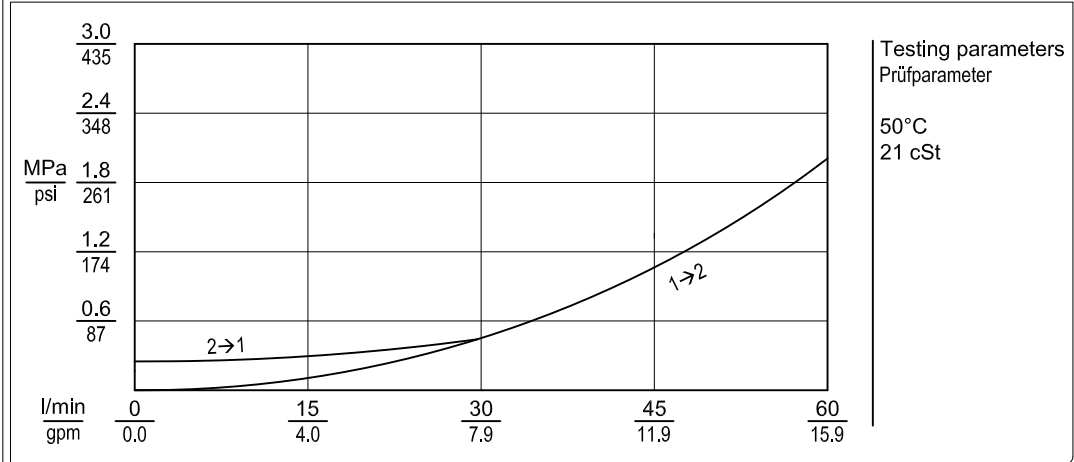
When pressure at 2 rises above the spring bias pressure, the check seat is pushed away from the piston and flow is allowed from 2 to 1. When load pressure at 1 rises above the pressure setting, the direct-acting, differential area relief function is activated and flow is relieved from 1 to 2. With pilot pressure at 3, the pressure setting is reduced in proportion to the stated ratio of the valve, until fully open with free-flow from 1 to 2. The spring chamber is drained to 2, and any back-pressure at 2 is additive to the pressure setting in all functions.

Steigt der Druck in 2 über den Vorspanndruck der Feder an, so wird der Ventilsitz des Rückschlagventils vom Kolben wegbewegt und Durchfluss von 2 nach 1 wird ermöglicht. Wenn der Ladedruck in 1 über die Druckeinstellung ansteigt, wird die direktwirkende Druckbegrenzungsfunktion (Flächendifferential) aktiviert und Durchfluss von 1 nach 2 ist möglich. Steuerdruck in 3: Druckeinstellung wird in Proportion zum festgelegten Steuerverhältnis reduziert, bis der Durchfluss von 1 nach 2 frei ist. Die Federkammer ist mit 2 verbunden, jeglicher Rückdruck in 2 muß zur Druckeinstellung addiert werden (für alle Funktionen).



TECHNICAL DATA TECHNISCHE ANGABEN	
Max operating pressure Maximaler Betriebsdruck	35 MPa 5076 psi
Flow setting Geregelter Durchfluß	60 l/min 15.9 gpm
Weight Gewicht	0.15 kg 0.34 lb
Installation torque Anzugsmoment	41-47 Nm 30-35 lb ft
Cavity Aufnahmebohrung	C076-G page/Seite Z.01.01-1
Filtration Filtergrad	10 µm (page/Seite 0.00.01-1)
pressure setting 1.3 times load pressure Druckeinstellung 1.3x Ladedruck	

ACCESSORIES ZUBEHÖR	
Adjustment options Einstellungen	
<b>0</b>	<b>P</b>



## ORDERING CODE - ARTIKELNUMMER

### 6PB021 0

Internal G.Fluid number/Interne G.Fluid Nummer			Update/Aktualisierte Version			
Adj. range Regelbereich	std setting Standardeinst.	Pressure Increase MPa/turn Drucksteigerung MPa je Schraubendrehung	Setting Einstellung	Pilot ratio Steuerverhältnis	Seal type Dichtungstyp	Adjustment options Einstellung
<b>A</b> 5-35 MPa	35 MPa	3.7	<b>000</b> standard setting Standardeinstellung upon request - auf Anfrage <b>075</b> 7.5 MPa <b>180</b> 18 MPa <b>...</b> ... MPa	<b>3</b> 3:1 <b>4</b> 4:1 <b>9</b> 10:1	<b>N00</b> NBR 70 (-30°+125°C) <b>V00</b> VITON (-25°+230°C)	<b>0</b> leakproof socket screw leckölfreie Regulierungsschraube <b>P</b> protection cap/Schutzkappe

G.Fluid reserves all rights to technical modifications and termination of production of single items without prior notice to customers. Reproduction/reprint - even in parts - is permitted only with special approval given by G.Fluid. G.Fluid behält sich das Recht auf technische Änderungen und der Einstellung der Produktion einzelner Artikel ohne vorherige Ankündigung vor. Nachdruck bzw. Kopie - auch auszugsweise - der Inhalte und Grafiken ist ohne ausdrückliche Zustimmung der Geschäftsführung/des Urhebers unzulässig.