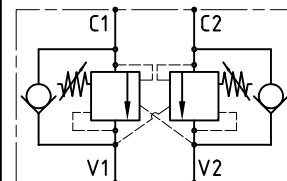
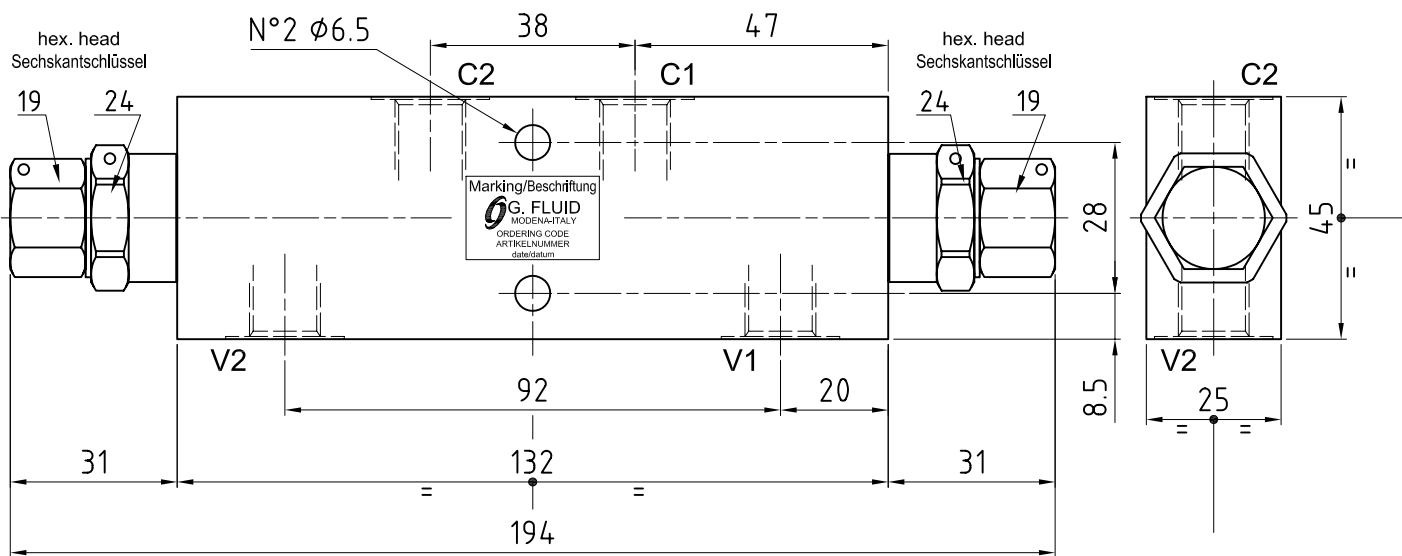
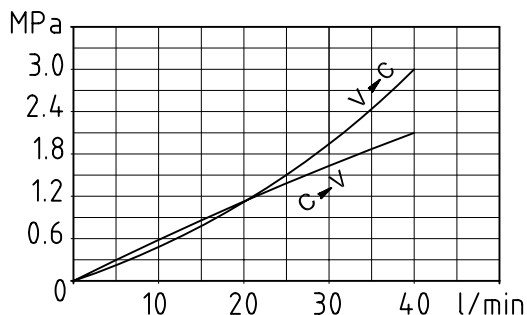


An overcenter valve with compact dimensions and good tolerance to oil contamination. It uses same components as PB010 valve, with excellent control in a wide flow and pressure range. The steel body is designed for heavy duty applications. Pressure setting at least 1.3 times the load induced pressure.

Dieses Ventil ist durch seine kompakten Maße und seine gute Toleranz bezüglich einer eventuellen Ölverschmutzung gekennzeichnet. Es besteht aus den gleichen Komponenten wie das Ventil PB010. Dank seines Stahlgehäuses ist dieses Ventil auch für schwere Anwendungen geeignet. Sehr gute Kontrolle innerhalb eines weiten Volumenstrom- und Druckbereiches. Druckeinstellung 1.3x Ladedruck.


TECHNICAL DATA
TECHNISCHE ANGABEN

Max operating pressure Maximaler Betriebsdruck	21 MPa-2987 psi (Alloy/Aluminium) 35 MPa-5076 psi (Zincoated Steel/Verzink. Stahl)
Max flow Volumenstrom	40 l/min 10.6 gpm
Temperature range Betriebstemperatur	-20°/80°C
Filtration Filtergrad	40µ
Pilot ratio Versteuerverhältnis	4.1:1


ORDERING CODE - ARTIKELNUMMER
14411906

	Adj. range Regelbereich	std setting Standardeinst.	Pressure increase MPa/turn Drucksteigerung MPa je Schraubendrehung	Port size/Gewinde V1, V2, C1, C2	Material Material	Weigth Gewicht	Description Bezeichnung
2	10-35 MPa	30 MPa	11.6	01 G 1/4"	0 AlloyAluminium 1 Zincoated Steel/ Verzinkter Stahl	0.6 kg 1.2 kg	VBG-DE-78-A VBG-DE-78-S